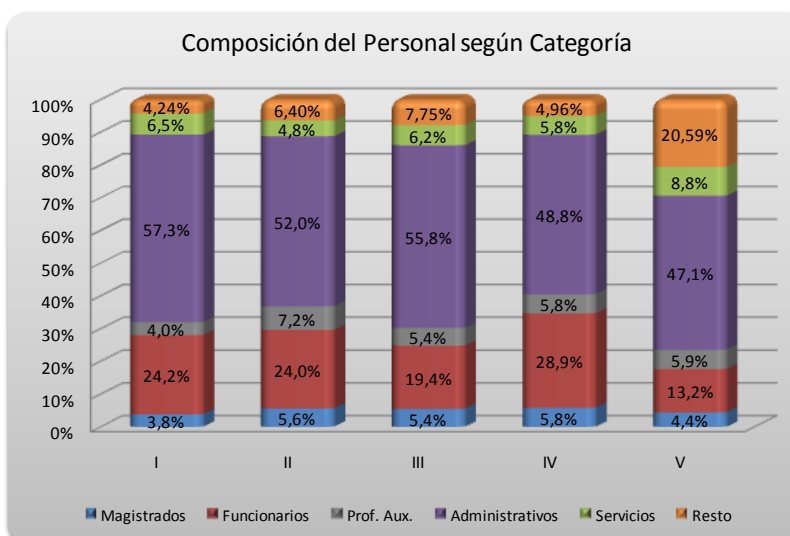


## INTEGRANTES DEL PODER JUDICIAL (\*) según Categoría

(\*) al 31 de diciembre de 2009, no incluye vacantes.

CATEGORIA	CIRCUNSCRIPCION JUDICIAL					TOTAL	
	I	II	III	IV	V	Cantidad	%
Magistrados	44	7	7	7	3	<b>68</b>	4,3%
Funcionarios	280	30	25	35	9	<b>379</b>	23,7%
Profesionales Auxiliares	46	9	7	7	4	<b>73</b>	4,6%
Jueces de Paz	11	6	8	6	13	<b>44</b>	2,8%
Administrativos	662	65	72	59	32	<b>890</b>	55,7%
Maestranza y Servicios	75	6	8	7	6	<b>102</b>	6,4%
Personal Técnico	15	1	1	0	0	<b>17</b>	1,1%
Contratados	23	1	1	0	1	<b>26</b>	1,6%
<b>TOTAL INTEGRANTES</b>	<b>1.156</b>	<b>125</b>	<b>129</b>	<b>121</b>	<b>68</b>	<b>1.599</b>	100,0%
%	72,3%	7,8%	8,1%	7,6%	4,3%	100,0%	



## INTEGRANTES DEL PODER JUDICIAL (\*) según Categoría

(\*) al 31 de diciembre de 2009, no incluye vacantes.

